



Toute reproduction même partielle, en dehors du cadre du Tutorat, sans l'autorisation des auteurs est interdite.

| | | | |
|------------|----------------------|-------------------|----------------------|
| Note | <input type="text"/> | Numéro de place | <input type="text"/> |
| Classement | <input type="text"/> | Numéro correcteur | <input type="text"/> |

Epreuve d'anatomie.

Durée 1 heure

Vendredi 23 Novembre 2007

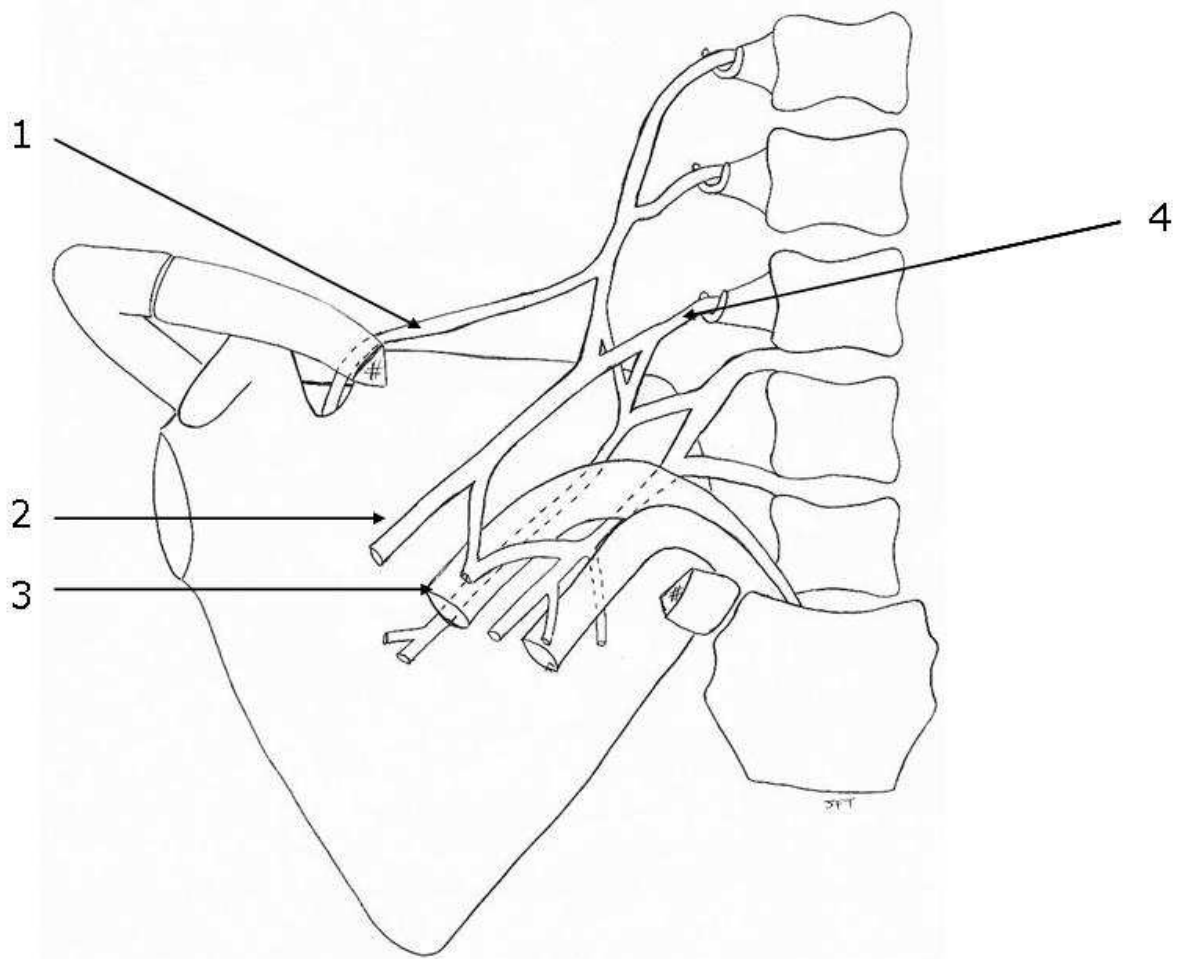
Tuteurs d'anatomie : Nam-Son Vuong. (Nams)

Romain Poncelet. (Maître Cappello)

Ce sujet comporte 11 pages, vérifiez que votre exemplaire est complet, aucune réclamation ne sera admise par la suite.

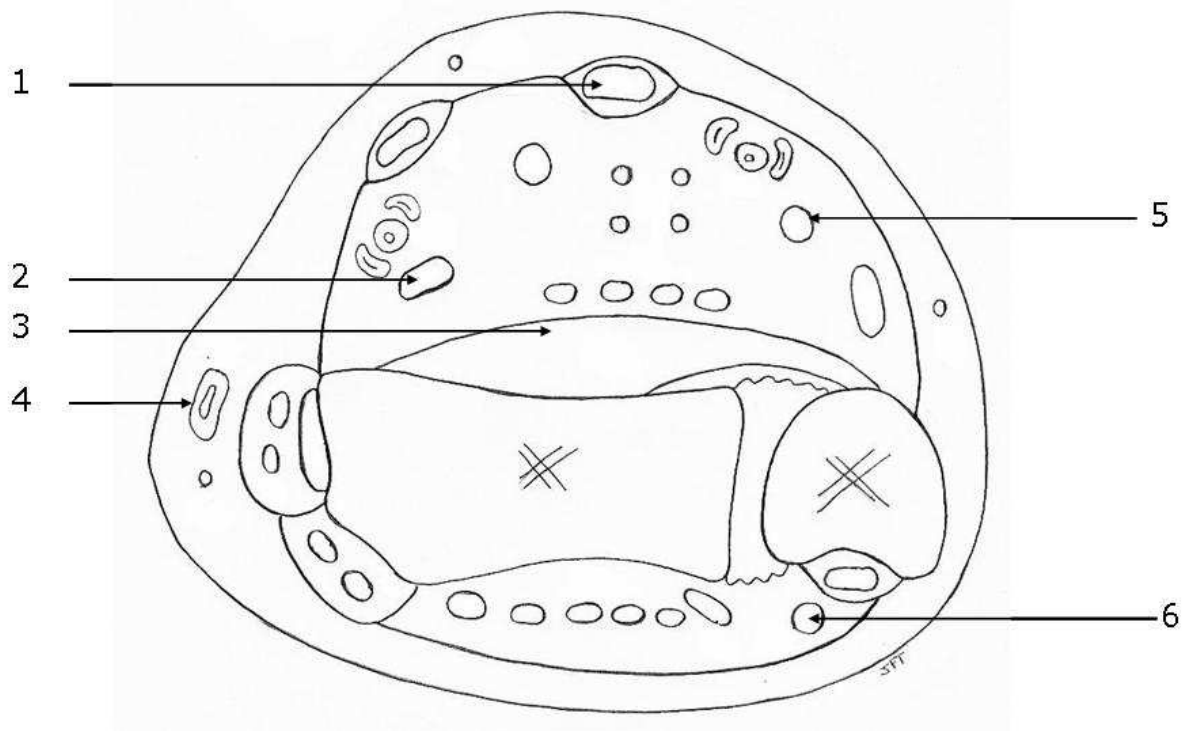
Les schémas sont présentés avec l'aimable autorisation de Jean-François Taburet

Question 1 : Légender le schéma suivant.



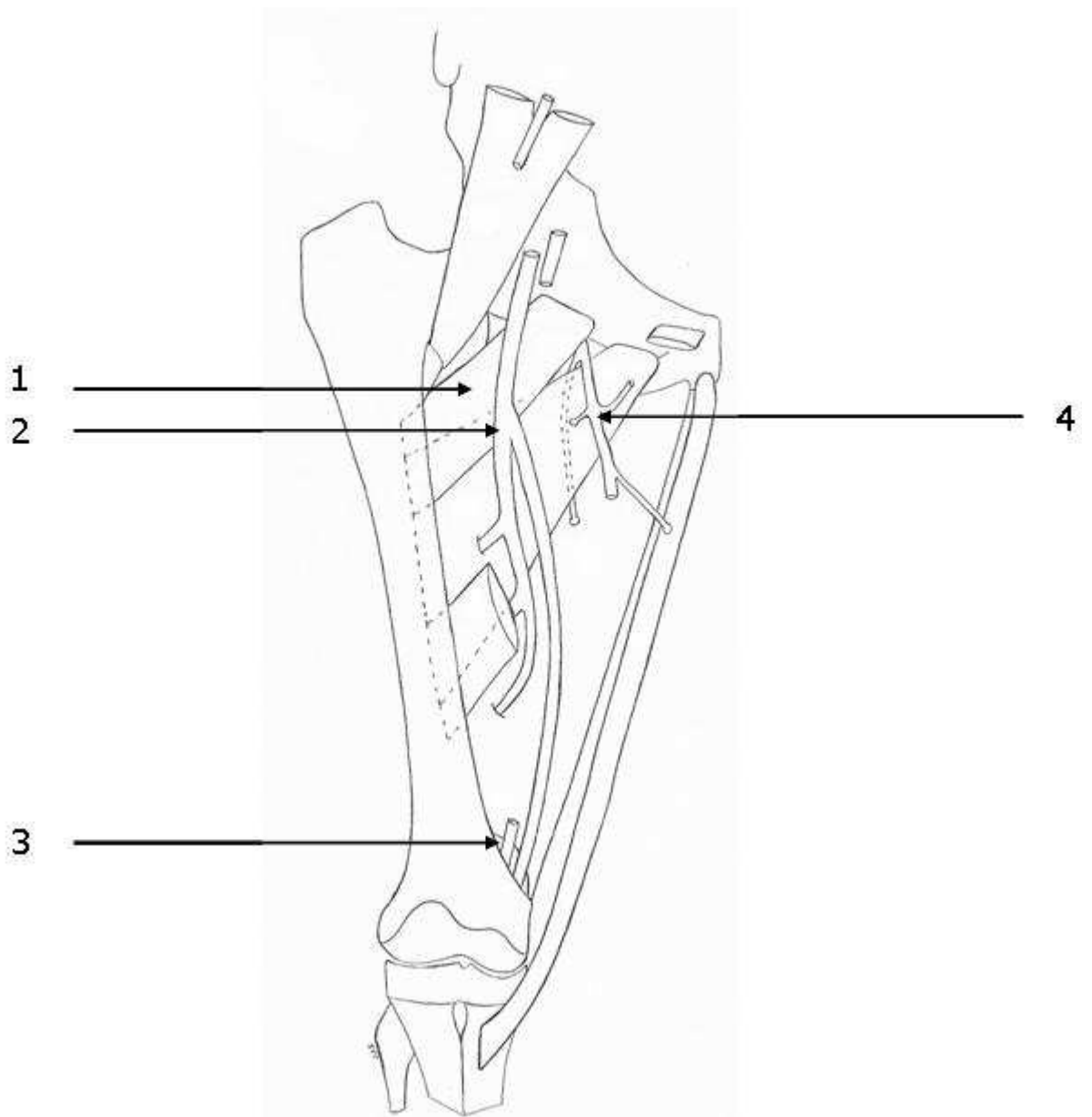
Question 2 : Citer les artères émergeant de la crosse aortique.

Question 3 : Légender le schéma suivant :



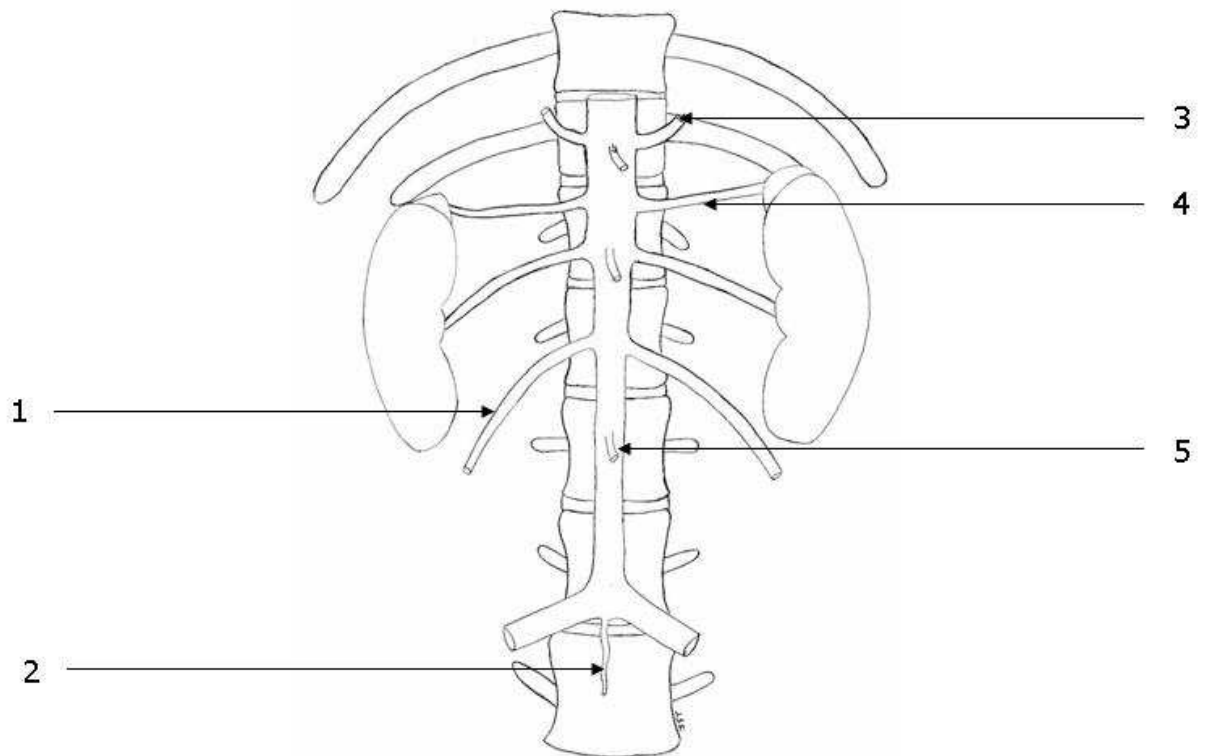
Question 4 : Décrire la petite et la grande circulation.

Question 5 : Légender le schéma suivant.



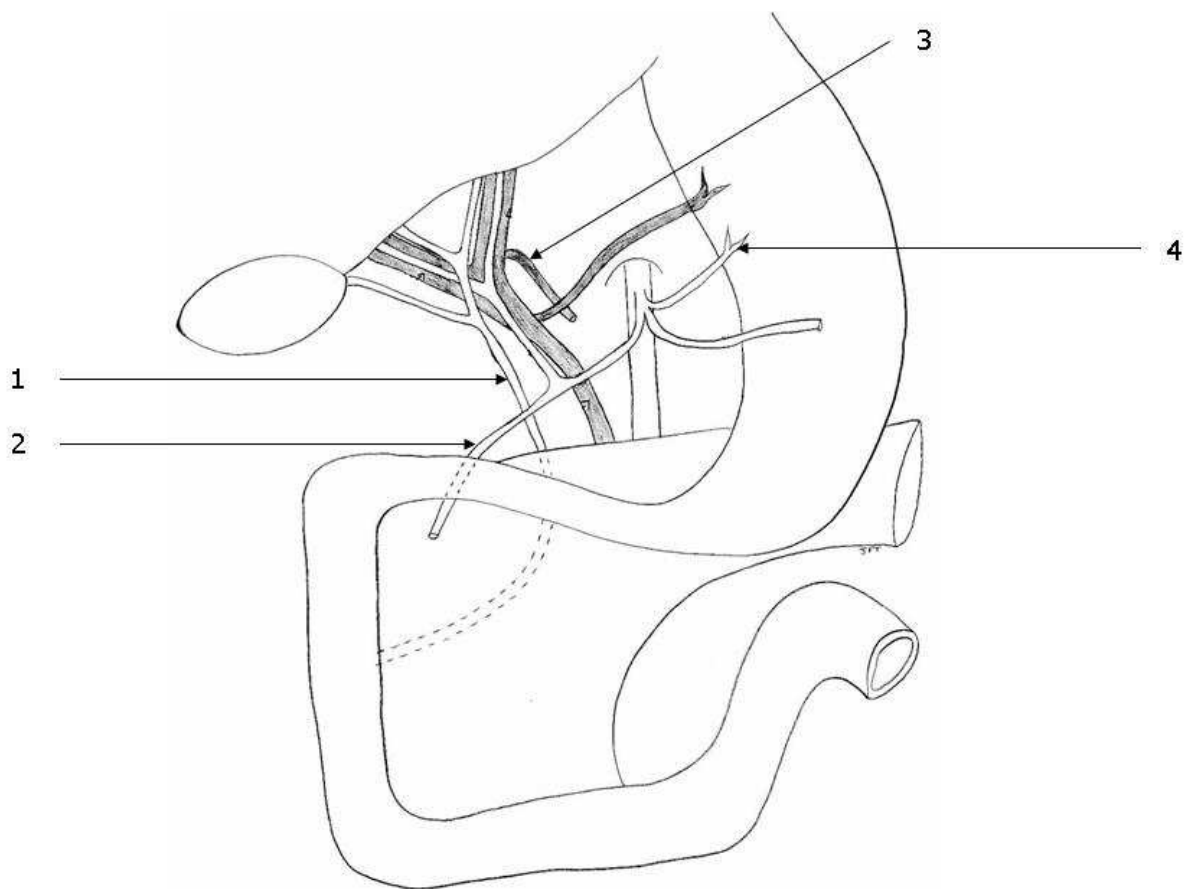
Question 6 : Quel est le nerf responsable de l'innervation des muscles de la loge antérieure du bras. Citer les muscles appartenant à cette loge.

Question 7 : Légender le schéma suivant.

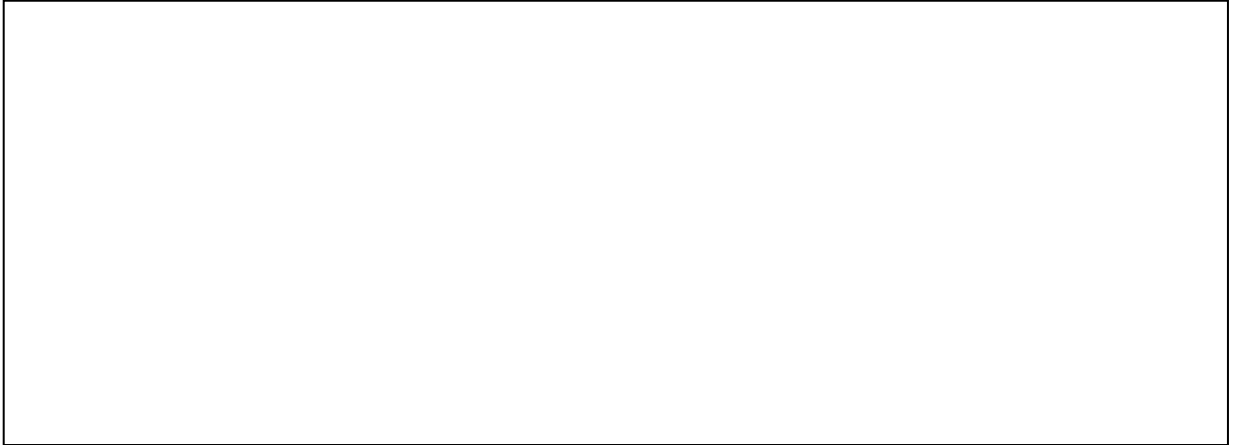


Question 8 : Citer les différentes parties du colon.

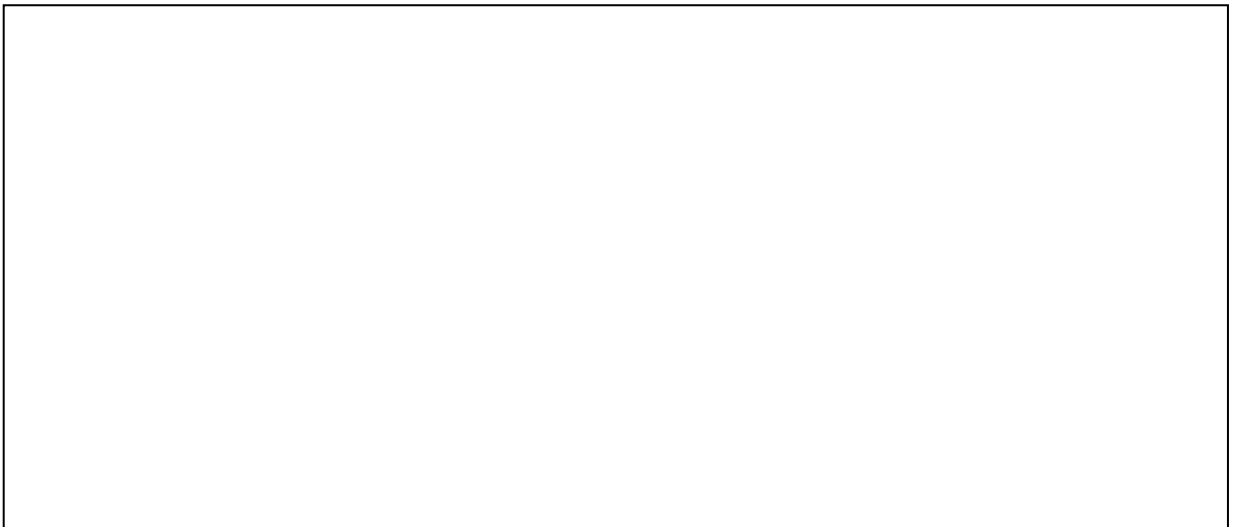
Question 9 : Légènder le schéma suivant.



Question 10 : Un patient présente un caillot dans la veine petite saphène. Quel trajet ce caillot va-t-il emprunter pour provoquer une embolie pulmonaire (c'est-à-dire se coincer dans une artère pulmonaire) ?



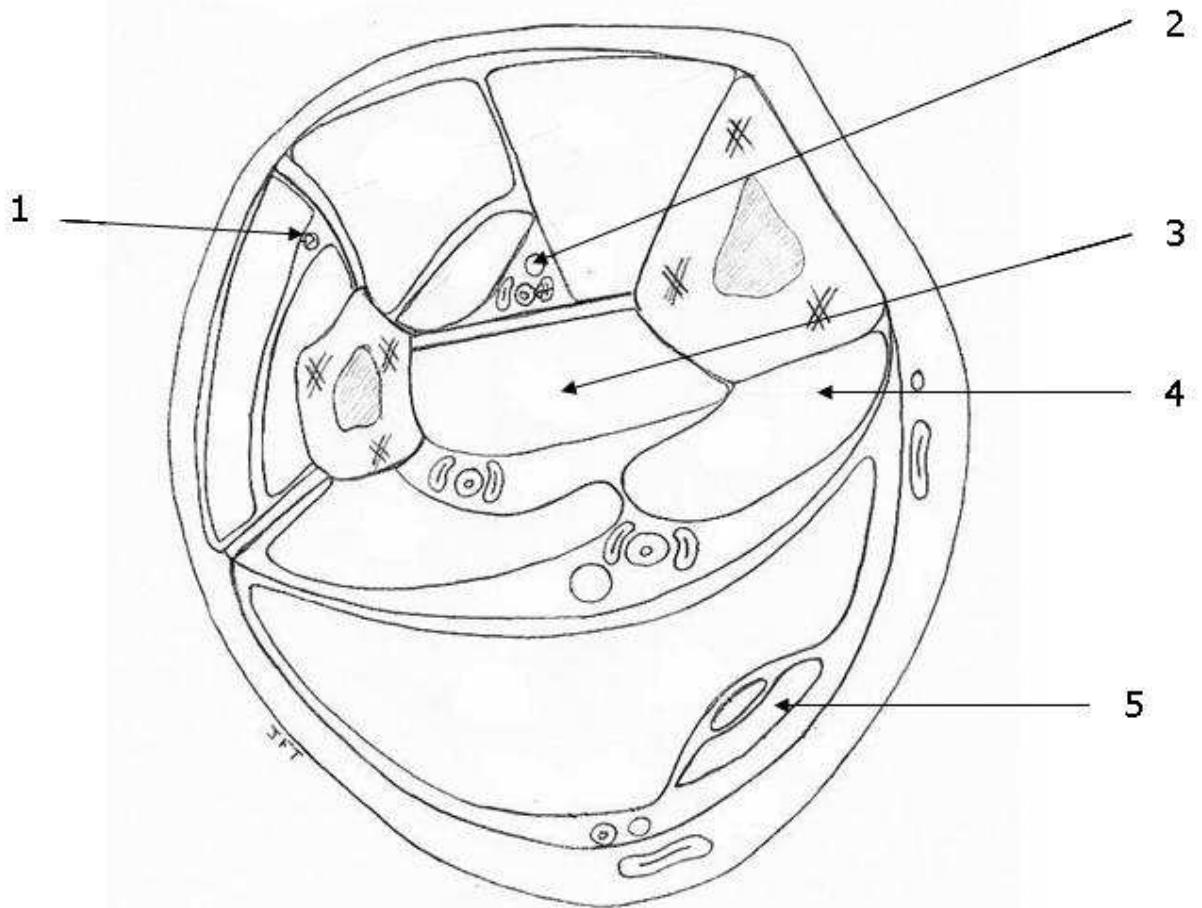
Question 11 : En supposant que lors de l'éjaculation un spermatozoïde part directement du testicule, donner les structures anatomiques (et leurs différents segments) qu'il va emprunter pour sortir ?



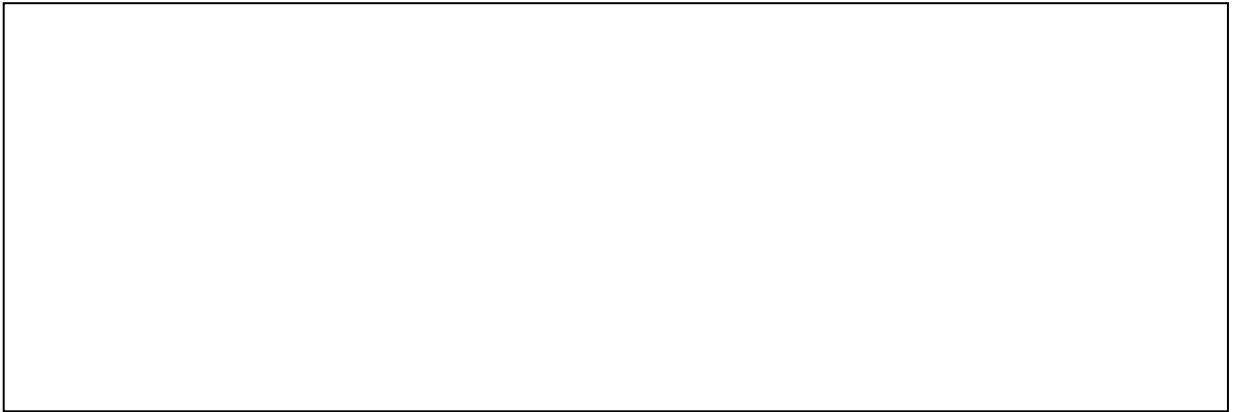
Question 12 : Citer cinq muscles innervés par le nerf médian.



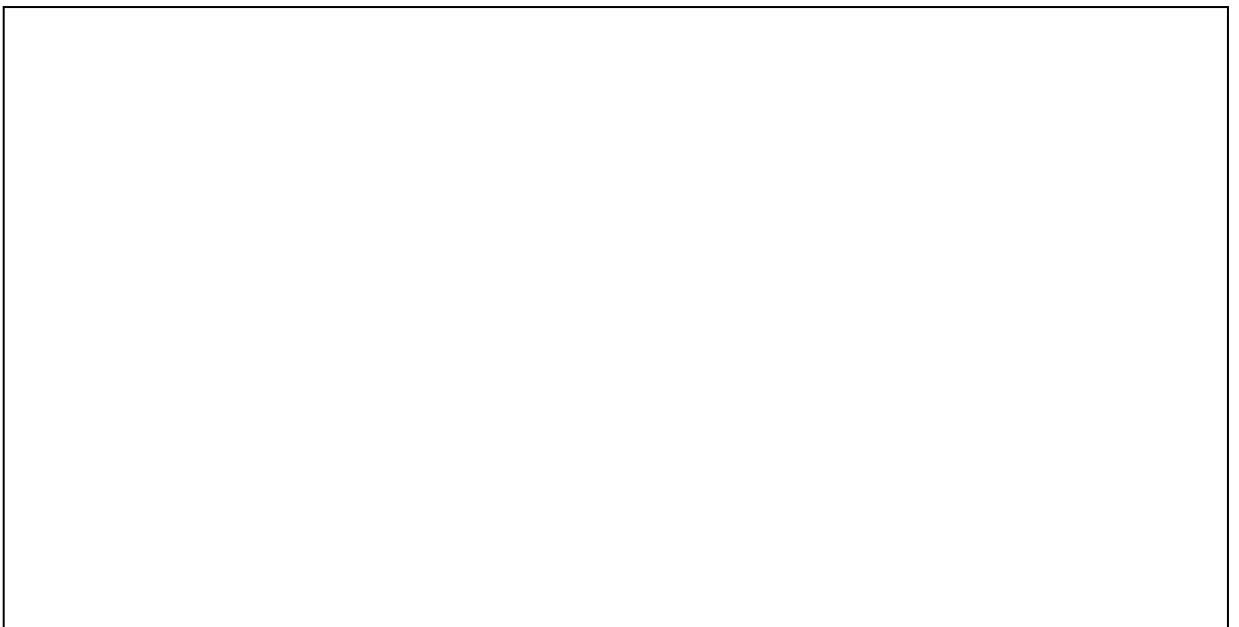
Question 13 : Légendez le schéma suivant.



Question 14 : Citer les ventricules du SNC en précisant les moyens de communication qu'ils possèdent entre eux.



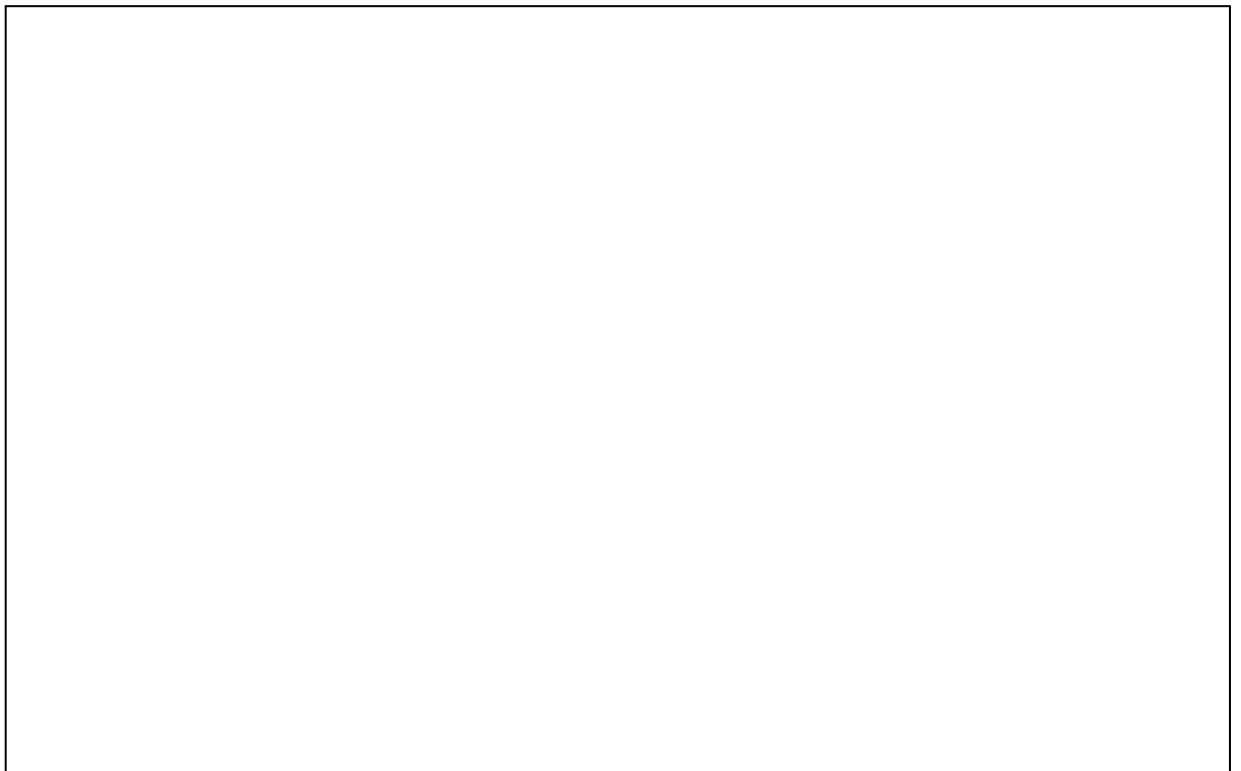
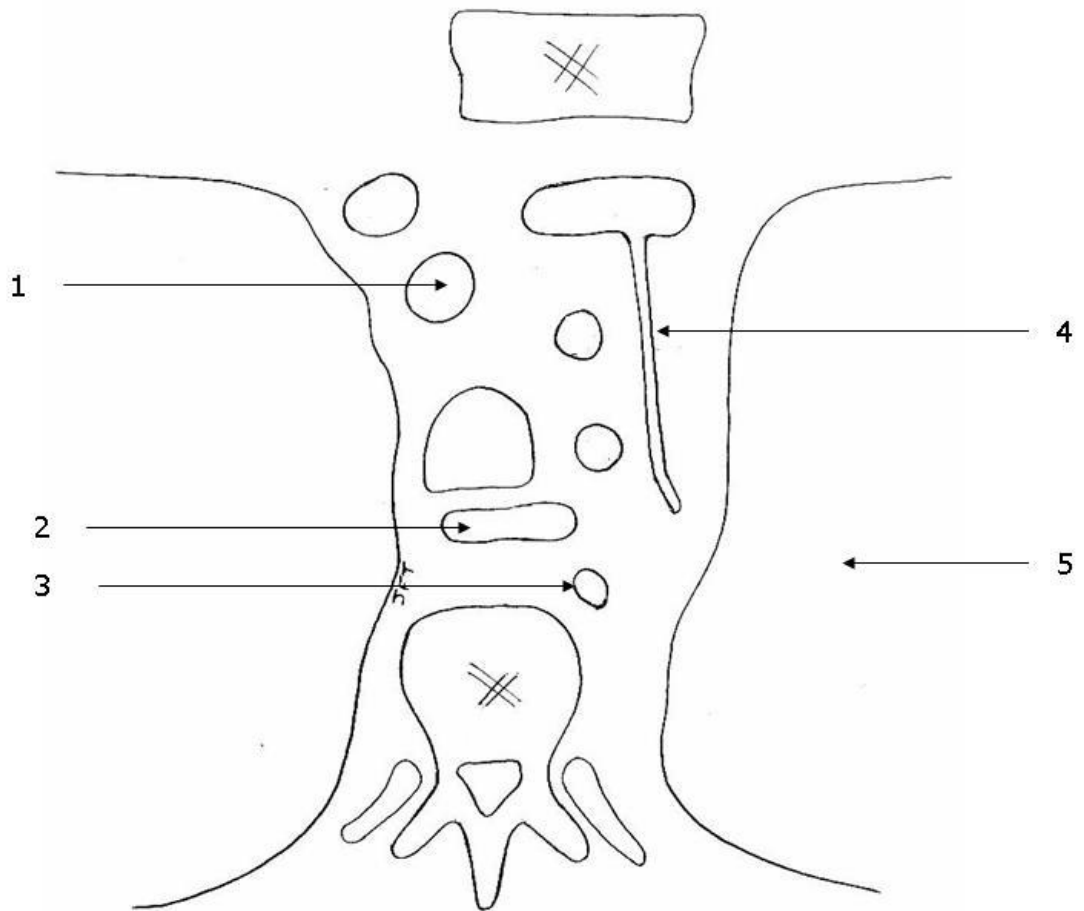
Question 15 : Citer les muscles s'insérant sur l'épicondyle médial de l'humérus.



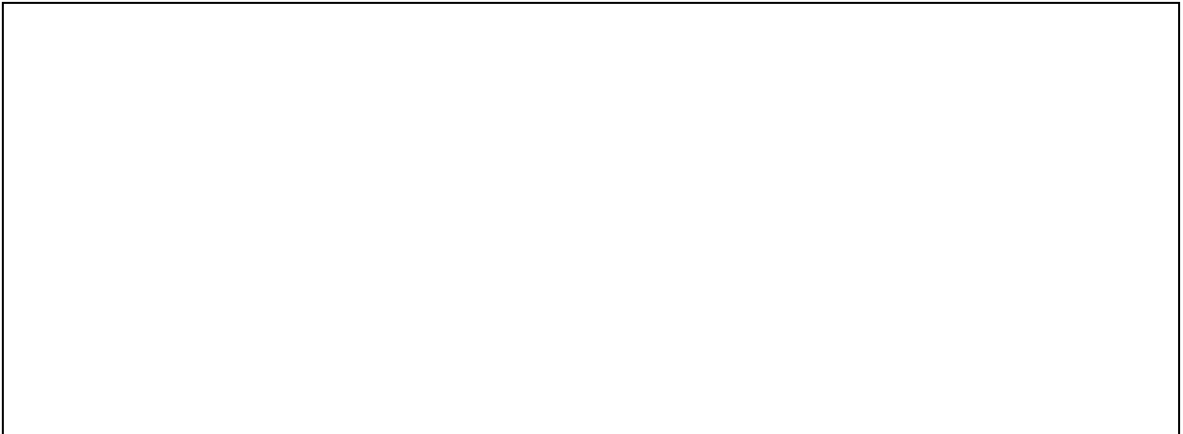
Question 16 : Citer les os du pied.



Question 17 : Légender le schéma suivant.



Question 18 : Citer les trois types de substances du SNC. De quoi sont elles composées et ou les trouve t'on ?



Question 19 : Citer les artères émergeant du tronc coeliaque.



Question 20 : Quelle est la particularité de l'innervation du muscle grand adducteur ?

